

材質與效果技術設定



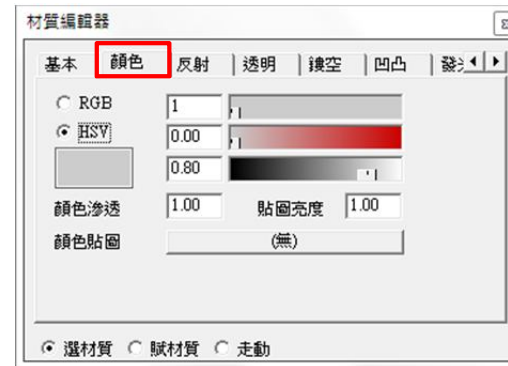
● 摘要

1. 基本材質參數設定
2. 進階參數設定
3. 推薦使用的進階參數設定
4. 總結參數設定

1. 基本材質參數



大部份材質的使用，基本數參可分為四個：基本、顏色、反射和透明度。



基本

名稱：當前材質名稱

類型：根據不同的物件屬性，分類為不同類型的材質。

透光度：例如窗簾，如果燈光著重於前景物，光線將穿過窗簾射進來。

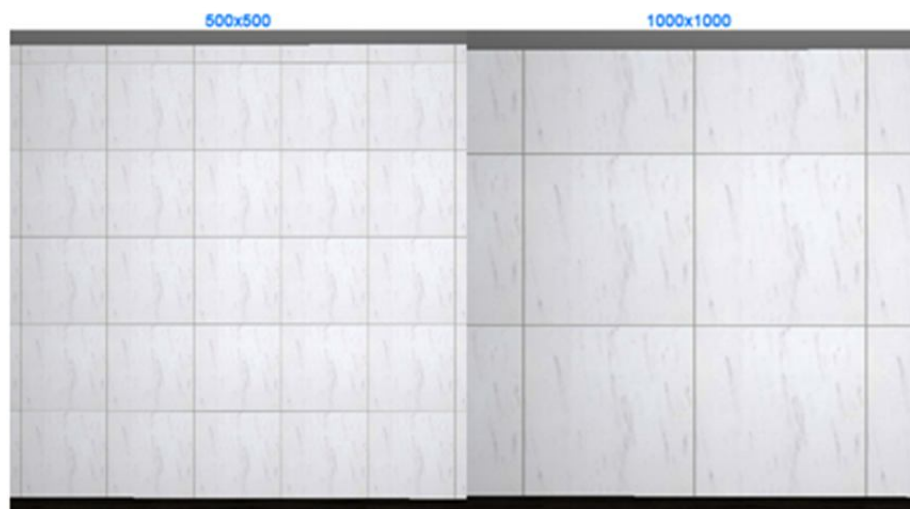
反之不太著重前景物，則會有發光的效果。



反射系數：光能傳遞的狀況下，控制此參數渲染，物件將會反射到材質表面上。

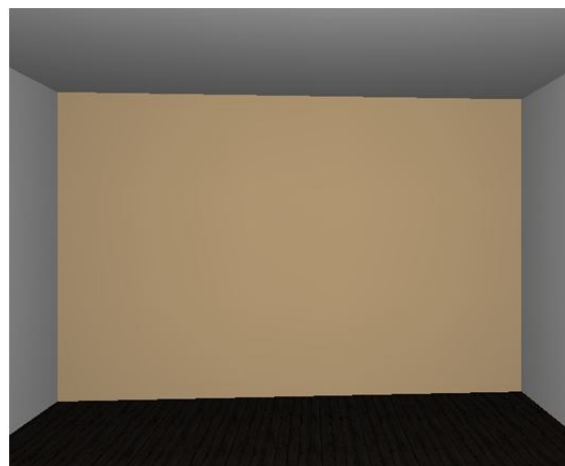
貼圖長寬：調整此參數，可更改圖片的大小。

貼圖長寬

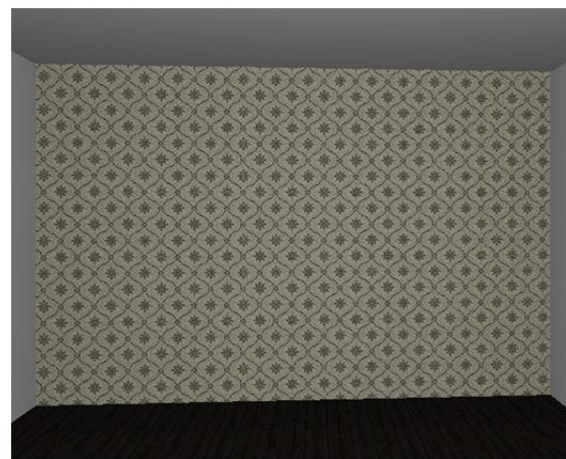


顏色

我們可以運用顏色中的兩種類型：純色和顏色貼圖。以下圖片是兩種類型區分。



純色



顏色貼圖

RGB：根據紅色，綠色和藍色的色版混合器。

HSV：採用色相/飽和度和色階的色板混合器。

顏色滲透度：此參數可用來控制反射光的飽和度。

滲透度



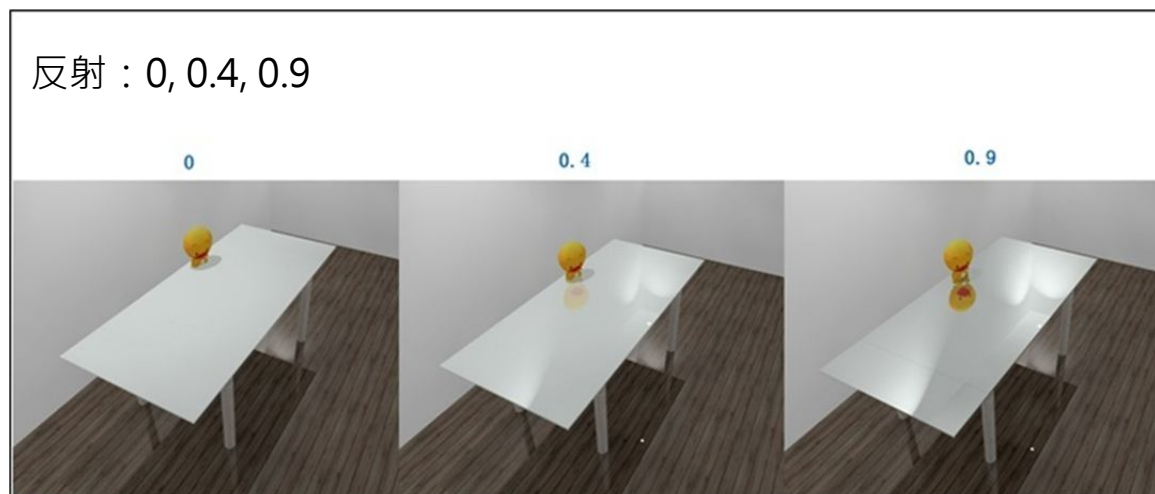
貼圖亮度：光能傳遞後，控制此參數，材質會比原圖來的更亮
顏色貼圖：可套用一個圖像文件 如 JPG檔

亮度



反射

反射度：可以反射出其他物體，這種效果被稱為鏡面效果。參數1表示全反射（鏡面）參數0表示沒有任何反射。

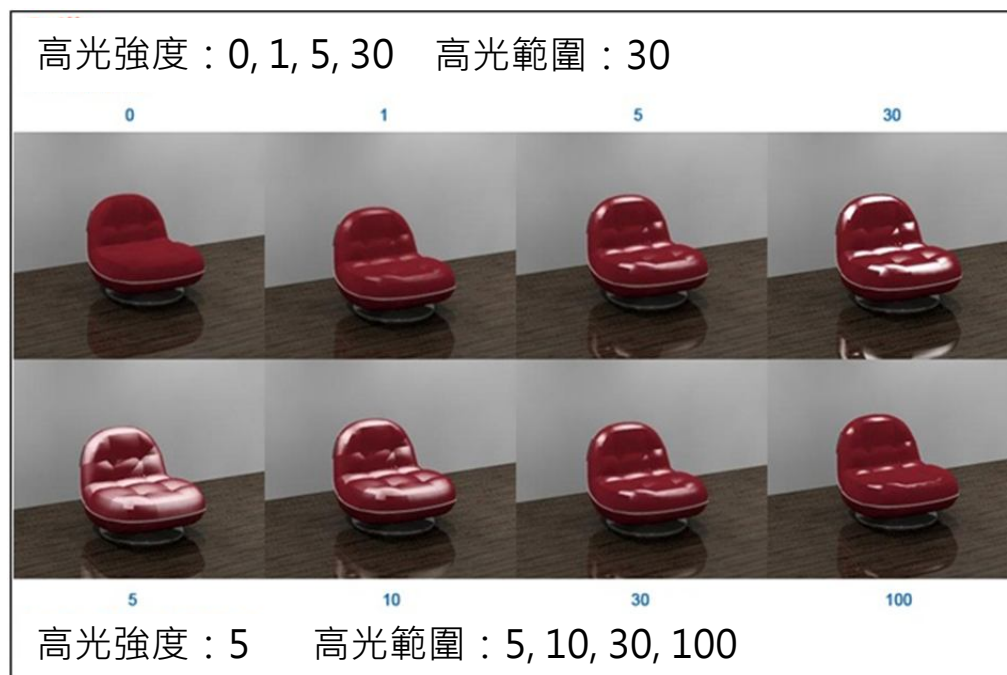


粗糙度：此參數設定要讓他有效果，反射不可為 0。它通常用於漫反射。



高光強度：此效果僅對聚光燈 / IES 有效果。

高光範圍：內部光暈效果。



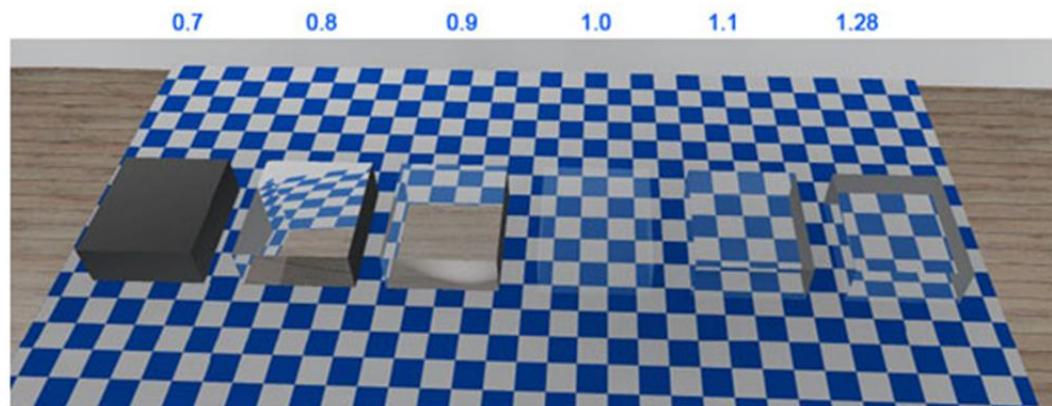
透明

透明度：此功能能控制物體材質的透明度



折射率：具有透明的物體可以設定折射。例如，一個厚的玻璃或金屬。

折射率：



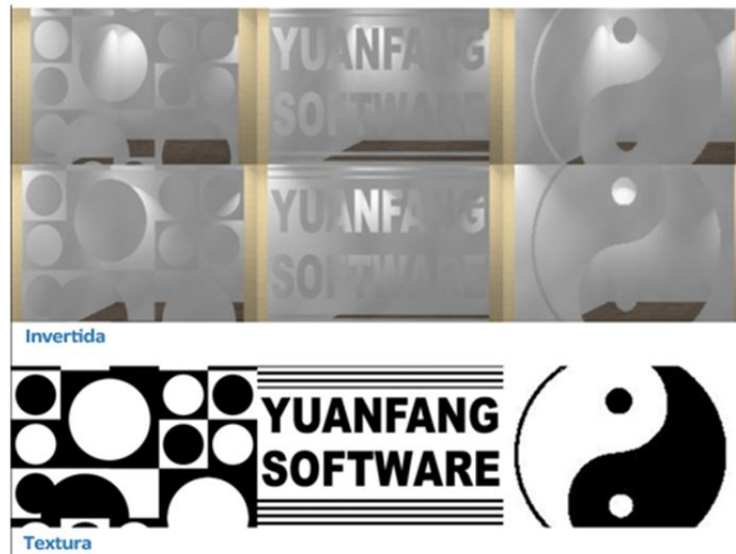
該參數可以控制物體折射的程度，內定值為 1。

2. 進階參數



反射度貼圖：此貼圖是一個黑白圖片，支援格式JPG，BMP，TIF。且要求這個圖片黑色的是純黑，白的部份純白。利用黑白圖案控制表面的反射區域。黑色部份不進行反射。白色部份依設置好的反射參數進行反射。

反射度貼圖



透明度貼圖：此貼圖是一個黑白圖片，支援格式JPG，BMP，TIF。且要求這個圖片黑色的是純黑，白的部份純白。利用圖案來控制表面不同區域的透明程度。純黑色區域完全採用內定的透明度表現，而純白區域就完全不透明。

透明度貼圖



鏤空

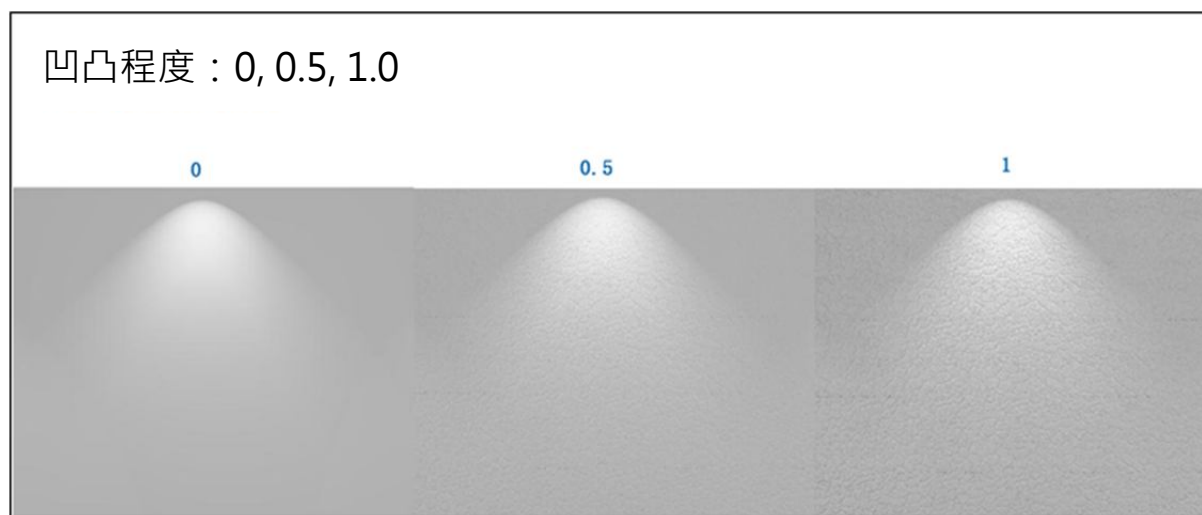
鏤空貼圖：貼圖是一個黑白圖片，支援格式JPG，BMP，TIF。且要求這個圖片黑色的是純黑，白的部份純白。利用黑白圖案來控制表面的顯示與否。黑色部份正常顯示，，白色部分完全消失。

鏤空貼圖

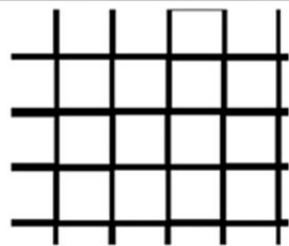
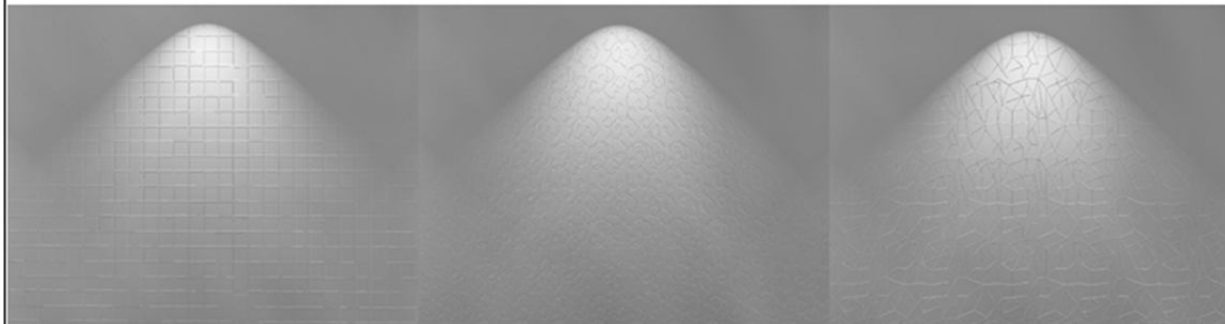


凹凸

凹凸貼圖：貼圖是一個黑白圖片，支援格式JPG，BMP，TIF。且要求這個圖片黑色的是純黑，白的部份純白。利用圖案類比出物體表面凹凸效果。黑色部份為表面凸出，，白色部分表面凹陷。



凹凸程度：1.0

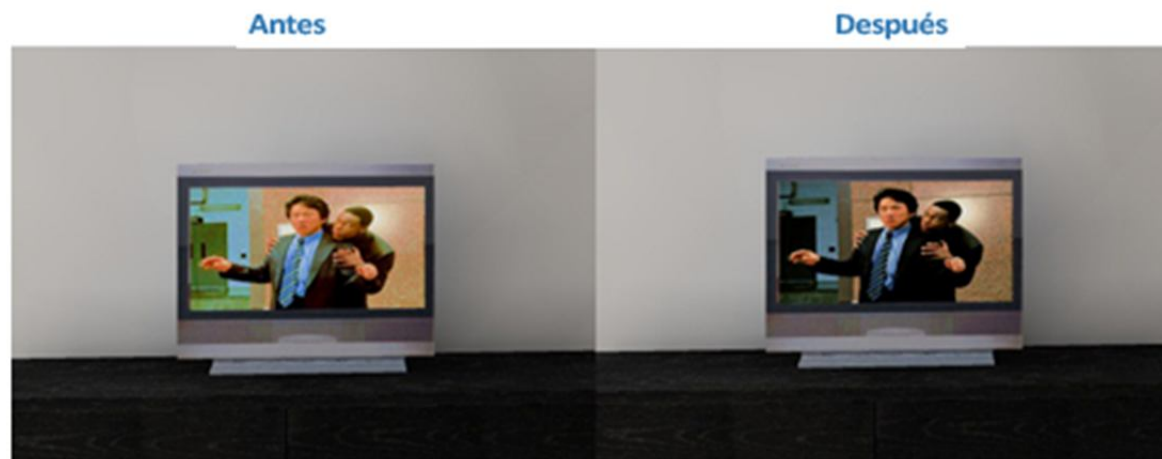


Textura

發光

發光貼圖：貼圖是一個黑白圖片，支援格式JPG、BMP、TIF。且要求這個圖片黑色的是純黑，白的部份純白。利用黑白圖片控制光源的顯示與否，黑色部份為正常光源，白色部份無光源。

發光貼圖



波浪：此效果可以擬出水紋果。

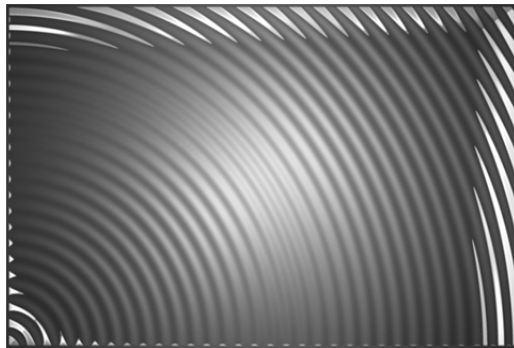
波浪數目：指波源中心點數目，例如數目為1，就是一個石子投入水面的效果，數目超過3後，基面上就不能觀察到波源的位置了。

中心位置：指波源的座標置，一般不需要調整。

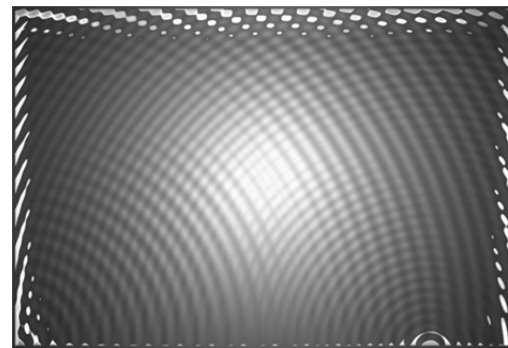
波長：指波浪和波浪之間的距離。

波幅：指波浪震動的幅度。

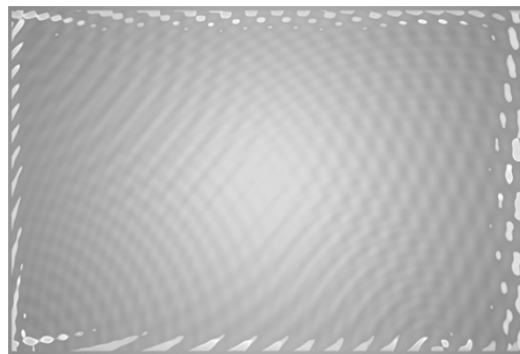
波浪數目：1, 2, 3, 4



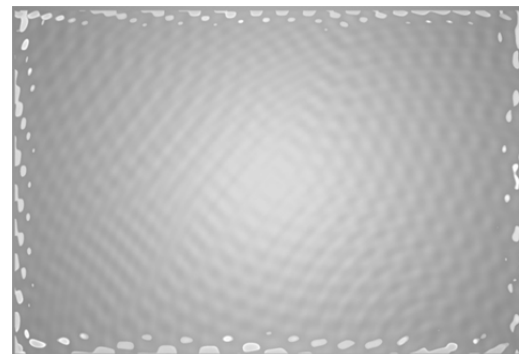
1



2



3



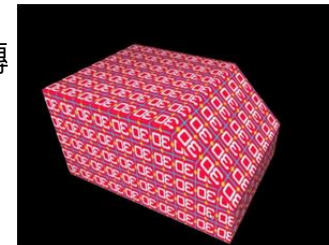
4

3.推薦使用的進階參數

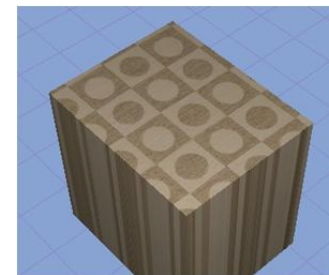


貼圖座標：可在木紋，布紋賦予物體表面後，同時還可制製他的紋理的方向、大小。

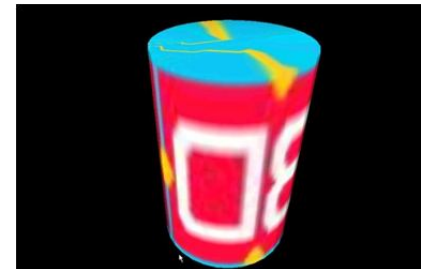
自由鋪貼：用於改變紋理坐標使用的工具，如移動、旋轉、比例和鏡射，自動對齊每個表面進行投射。



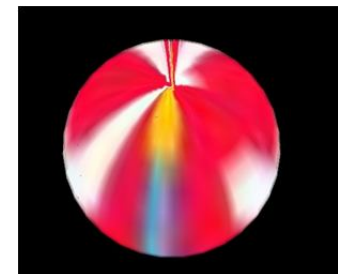
平面鋪貼：只能針對一個平面進行投射，不在該表面上的圖像會變形，但可同時設定大小，與起始位置，常用於地面、牆面、天花板。



圓柱面鋪貼：可將圓柱面整個被圖像包裹起來，但是頂面與底面是不被包裹的。可同時設定大小。

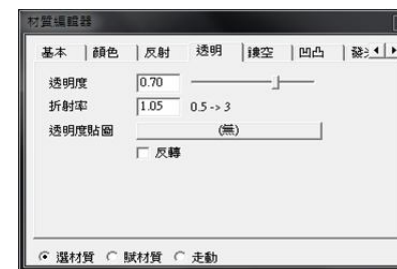
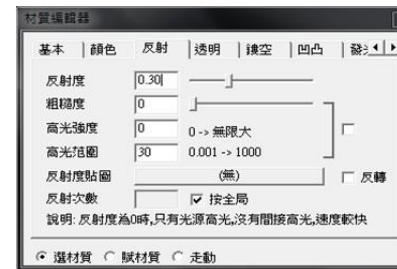


圓球面鋪貼：用於球面的物件，整個被圖像包裹起來。

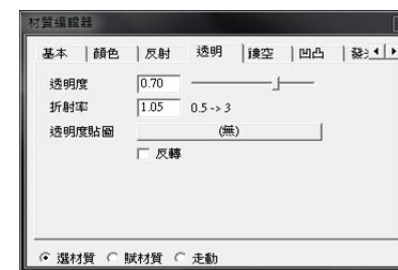
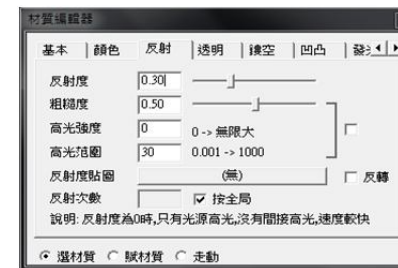


4.總結參數

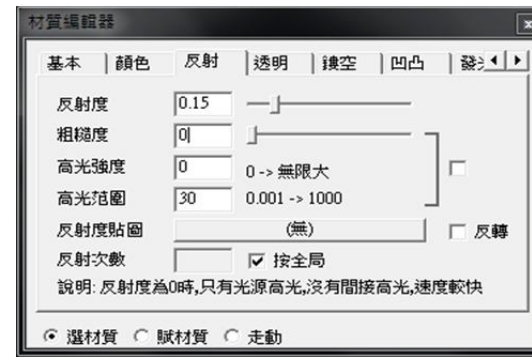
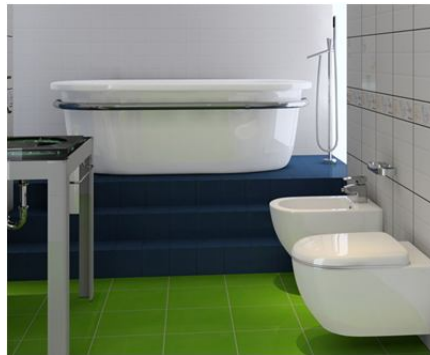
玻璃



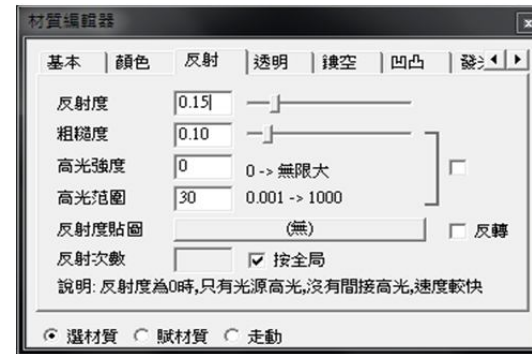
霧面玻璃



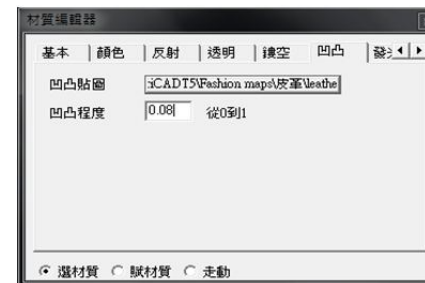
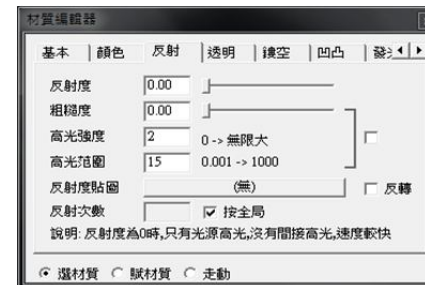
陶瓷



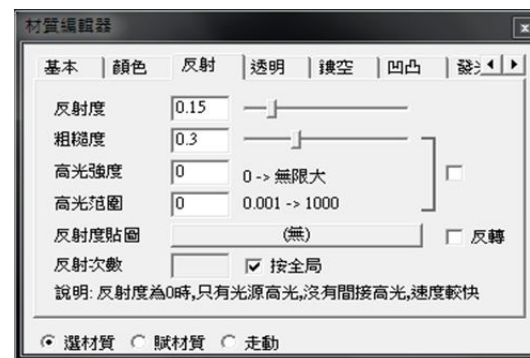
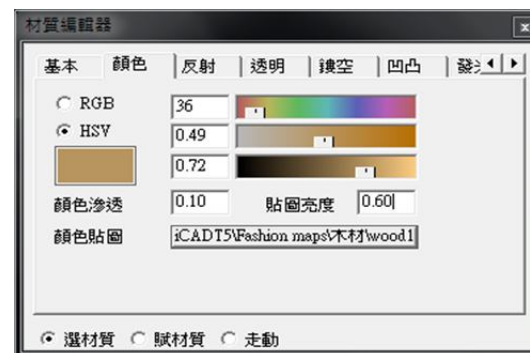
大理石



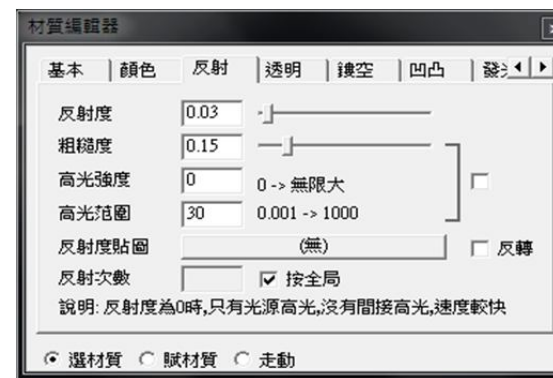
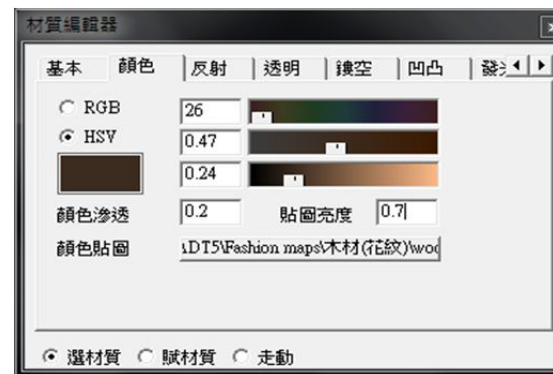
皮革



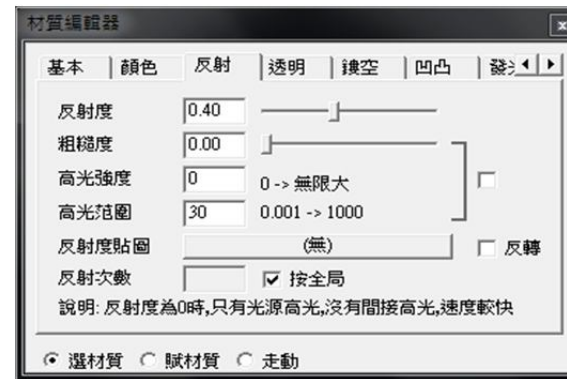
木製牆壁



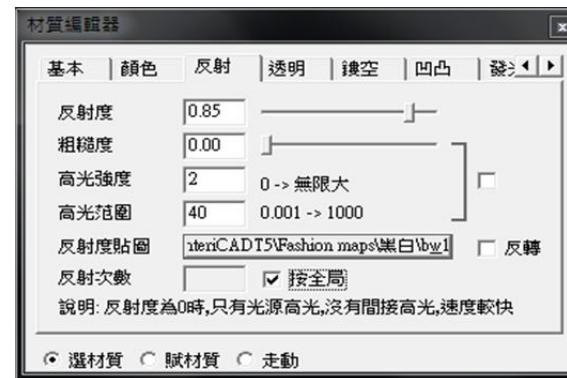
木地板



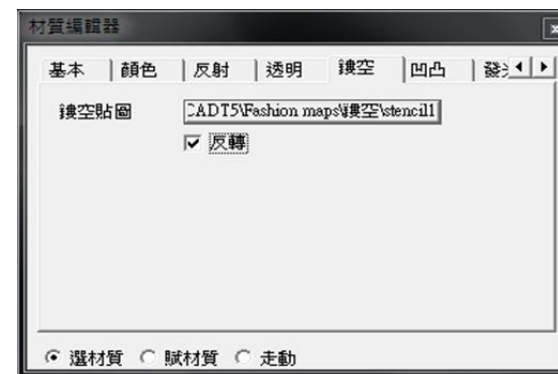
金屬



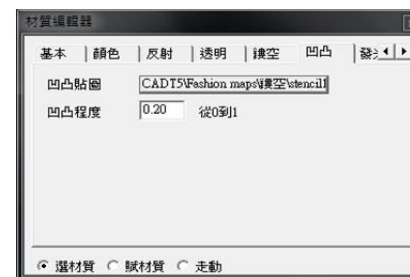
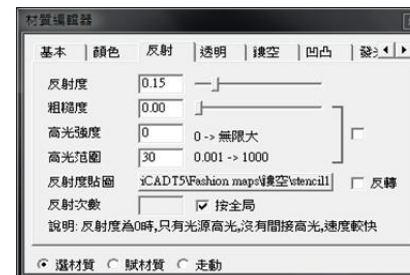
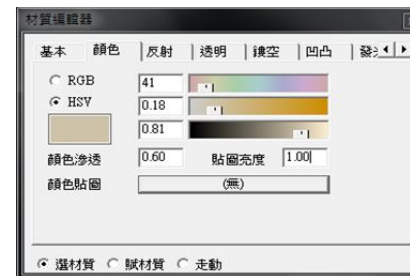
反射貼圖



鏤空



反射凹凸貼圖





感謝您對圓方軟體的支持

www.best01.com.tw



www.best01.com.tw